

CASA ABITABILI MANGO

Questa casa con 3 camere da letto e 1 bagno offre 80 m² di spazio abitativo, con un ampio soggiorno, una cucina moderna e un garage di 23 m² – ideale per famiglie in cerca di comfort.



Nome del prodotto	MANGO
Categoria	Casa abitabili
Dimensione	W 16.8x10.2m H 3.9m
Superficie del tetto	150.7 m ²
Spazio abitativo	80.4m ² + 22.9m ²
Isolamento	Isolamento A+ SIPS 174mm SIPS 224mm
Tipo di prodotto	KIT autocostruzione



ISOLAMENTO ECCELLENTE

La capacità di isolamento aumenta fino al 50% rispetto ai materiali da costruzione tradizionali.



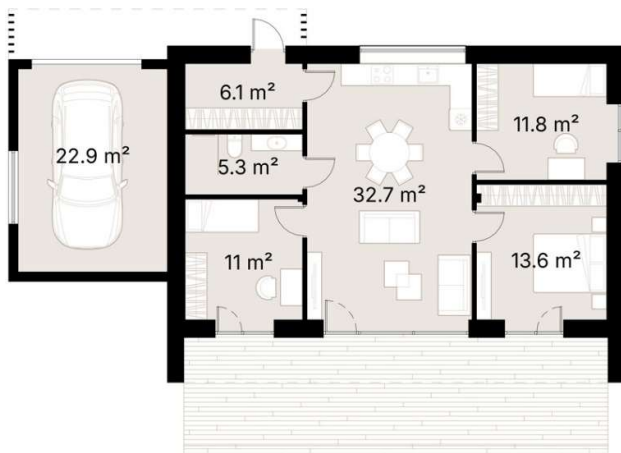
MATERIALI DI ALTA QUALITÀ

I nostri kit sono realizzati con componenti e materiali di alta qualità, che garantiscono una qualità e una finitura superiori.



SOSTENIBILITÀ

I nostri kit sono realizzati con materiali rinnovabili e producono meno rifiuti rispetto ai metodi di costruzione tradizionali.



Scoprite questa pratica casa con 3 camere da letto e 1 bagno, dotata di garage, che offre 80 m² di spazio abitativo ben distribuito, ideale per famiglie o per chi cerca un mix di comfort e funzionalità.

Il soggiorno di 32,7 m² è il cuore della casa, con ampie finestre che trasmettono la luce naturale e garantiscono il collegamento con l'esterno. La cucina adiacente è stata progettata per rendere la preparazione dei pasti efficiente e piacevole.

Le tre camere da letto sono di dimensioni confortevoli, con la camera da letto principale che offre un ampio rifugio di 13,6 m². Ogni camera da letto offre uno spazio tranquillo per riposare, lavorare o accogliere gli ospiti.

Il moderno bagno singolo è situato in una posizione comoda e soddisfa tutte le esigenze essenziali.

Con l'aggiunta di un garage di 23 m², questa casa combina caratteristiche pratiche con un ambiente di vita accogliente, perfetto per vari stili di vita.

SPECIFICHE

Dimensioni	W 16.8x10.2m H 3.9m
Categoria	Case abitabili
Superficie del tetto	150.7 m ²
Spazio abitativo	80.4m ² + 22.9 m ²
Pareti esterne	SIPS 174mm, EPS trattato al carbonio, 0,031 W/mK, OSB3
Struttura del tetto	SIPS 224mm, EPS trattato al carbonio, 0,031 W/mK, OSB3
Pareti interne	-
Finestre / porte	PVC Doppio vetro, profilo a 6 camere, grigio antracite (entrambi i lati)
Copertura del tetto	Sistema RubberGard™ EPDM di Elevate, spessore 1,14 mm, completamente aderente
Rivestimento esterno	Rifiniture in pino/abete naturale, levigate fino a ottenere una finitura liscia Rifiniture a bassa manutenzione in Pino/Abete Thermowood, levigate fino a rifinitura liscia (opzionale) Rivestimento in legno di larice rivestito con solfato di ferro a bassa manutenzione (opzionale)
Membrana traspirante	DuPont™ Tyvek® Housewrap
Davanzi esterni	Acciaio, grigio antracite
Parapetto Scossalina	Acciaio, grigio antracite
Rivestimento interno / Pavimenti / Battiscopa / Davanzi interni	-
Fondamenta (non incluso)	È possibile utilizzare qualsiasi tipo di fondazione: Basamento in calcestruzzo / Base in calcestruzzo / Vite a terra / ecc.
Approvvigionamento idrico e fognario, impianto elettrico, RVC (non incluso)	Qualsiasi tipo di approvvigionamento idrico / fognario, installazione elettrica, sistemi RVC devono essere realizzati in base ai requisiti locali