

# CASA ABITABILI PEAR

Questa elegante casa con 3 camere da letto e 1,5 bagni e 107 m<sup>2</sup> di spazio ben progettato, offre un'ampia zona giorno, una cucina luminosa e una spaziosa camera da letto principale.



Nome del prodotto	PEAR
Categoria	Casa abitabili
Dimensione	W 17.7x11.9m   H 4.8m
Superficie del tetto	138.0 m <sup>2</sup>
Spazio abitativo	107.5 m <sup>2</sup>
Isolamento	Isolamento A+   SIPS 174mm   SIPS 224mm
Tipo di prodotto	KIT autocostruzione



## ISOLAMENTO ECCELLENTE

La capacità di isolamento aumenta fino al 50% rispetto ai materiali da costruzione tradizionali.



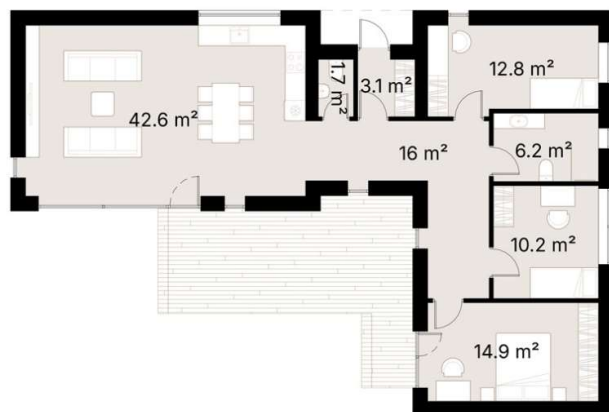
## MATERIALI DI ALTA QUALITÀ

I nostri kit sono realizzati con componenti e materiali di alta qualità, che garantiscono una qualità e una finitura superiori.



## SOSTENIBILITÀ

I nostri kit sono realizzati con materiali rinnovabili e producono meno rifiuti rispetto ai metodi di costruzione tradizionali.



Entrate in questa elegante casa con 3 camere da letto e 1,5 bagni, che vanta 107 m<sup>2</sup> di spazio abitativo ben progettato. La disposizione della casa separa intelligentemente la zona giorno dalla zona notte, migliorando funzionalità e privacy.

L'ampia zona giorno a pianta aperta di 42,6 m<sup>2</sup>, situata a un'estremità della casa, è stata progettata per massimizzare lo spazio e la luce naturale, con ampie finestre che creano un'atmosfera luminosa e invitante. La cucina e la zona pranzo a pianta aperta sono progettate per facilitare la preparazione dei pasti e gli incontri sociali.

La camera da letto principale è uno spazioso rifugio di 14,9 m<sup>2</sup>, mentre le altre due camere da letto offrono uno spazio versatile per i bambini, gli ospiti o un ufficio.

Gli 1,5 bagni sono situati in posizione comoda per servire entrambe le estremità della casa, garantendo funzionalità e facilità di accesso.

Combinando eleganza e praticità, questa casa offre un ambiente armonioso che si adatta perfettamente alla vita moderna.

## SPECIFICHE

Dimensioni	W 17.7x11.9m   H 4.8m
Categoria	Case abitabili
Superficie del tetto	138.0 m <sup>2</sup>
Spazio abitativo	107.5 m <sup>2</sup>
Pareti esterne	SIPS 174mm, EPS trattato al carbonio, 0,031 W/mK, OSB3
Struttura del tetto	SIPS 224mm, EPS trattato al carbonio, 0,031 W/mK, OSB3
Pareti interne	-
Finestre / porte	PVC Doppio vetro, profilo a 6 camere, grigio antracite (entrambi i lati)
Copertura del tetto	Copertura metallica, inclusi elementi di fissaggio e grondaie in acciaio, grigio antracite, Sistema RubberGard™ EPDM di Elevate, spessore 1,14 mm, completamente aderente
Rivestimento esterno	Rifiniture in pino/abete naturale, levigate fino a ottenere una finitura liscia Rifiniture a bassa manutenzione in Pino/Abete Thermowood, levigate fino a rifinitura liscia (opzionale) Rivestimento in legno di larice rivestito con solfato di ferro a bassa manutenzione (opzionale)
Membrana traspirante	DuPont™ Tyvek® Housewrap
Davanzali esterni	Acciaio, grigio antracite
Parapetto Scossalina	Acciaio, grigio antracite
Rivestimento interno / Pavimenti / Battiscopa / Davanzali interni	-
Fondamenta (non incluso)	È possibile utilizzare qualsiasi tipo di fondazione: Basamento in calcestruzzo / Base in calcestruzzo / Vite a terra / ecc.
Approvvigionamento idrico e fognario, impianto elettrico, RVC (non incluso)	Qualsiasi tipo di approvvigionamento idrico / fognario, installazione elettrica, sistemi RVC devono essere realizzati in base ai requisiti locali