

# CASA ABITABILI PEACH

Scoprite questa casa abitabile con 3 camere da letto e 1,5 bagni, 102 m<sup>2</sup> di spazio, un'ampia zona giorno, camere da letto versatili e un design moderno, ideale per famiglie o come dependance aggiuntiva.



Nome del prodotto	PEACH
Categoria	Casa abitabili
Dimensione	W 16.7x8.4m   H 4.1m
Superficie del tetto	140.9 m <sup>2</sup>
Spazio abitativo	101.8 m <sup>2</sup>
Isolamento	Isolamento A+   SIPS 174mm   SIPS 224mm
Tipo di prodotto	KIT autocostruzione



## ISOLAMENTO ECCELLENTE

La capacità di isolamento aumenta fino al 50% rispetto ai materiali da costruzione tradizionali.



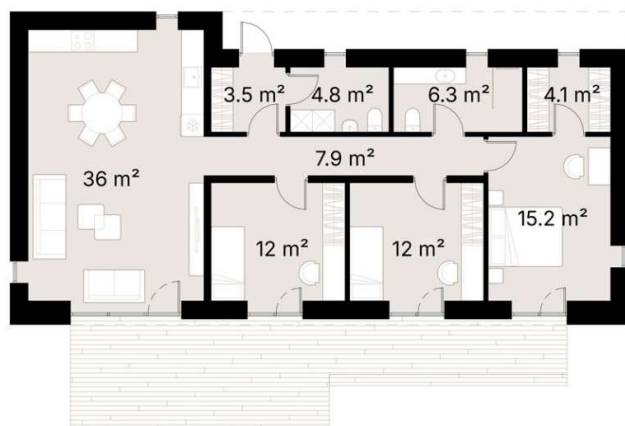
## MATERIALI DI ALTA QUALITÀ

I nostri kit sono realizzati con componenti e materiali di alta qualità, che garantiscono una qualità e una finitura superiori.



## SOSTENIBILITÀ

I nostri kit sono realizzati con materiali rinnovabili e producono meno rifiuti rispetto ai metodi di costruzione tradizionali.



Esplorate l'ampio spazio di questa casa abitabile con 3 camere da letto e 1,5 bagni, che offre 102 m<sup>2</sup> di spazio abitativo progettato con cura, perfetto per famiglie in crescita o per chi cerca spazio extra.

L'ampio soggiorno di 36 m<sup>2</sup> funge da fulcro centrale della casa, con grandi finestre che inondano l'area di luce naturale e offrono una deliziosa vista sui dintorni. La cucina e la zona pranzo a pianta aperta sono progettate per facilitare la preparazione dei pasti e gli incontri sociali.

Le tre camere da letto sono spaziose e versatili, con la camera da letto principale che offre un tranquillo rifugio di 15,2 m<sup>2</sup>, completo di cabina armadio con un ampio ripostiglio. Le altre camere da letto sono ideali per i bambini, gli ospiti o un ufficio in casa.

Con 1,5 bagni moderni, questa casa garantisce comfort e praticità a ogni residente. Combinando ampi spazi con un design elegante, offre un ambiente abitativo flessibile e accogliente, perfettamente adattabile alle vostre esigenze.

## SPECIFICHE

Dimensioni	W 16.7x8.4m   H 4.1m
Categoria	Case abitabili
Superficie del tetto	140.9 m <sup>2</sup>
Spazio abitativo	101.8 m <sup>2</sup>
Pareti esterne	SIPS 174mm, EPS trattato al carbonio, 0,031 W/mK, OSB3
Struttura del tetto	SIPS 224mm, EPS trattato al carbonio, 0,031 W/mK, OSB3
Pareti interne	-
Finestre / porte	PVC Doppio vetro, profilo a 6 camere, grigio antracite (entrambi i lati)
Copertura del tetto	Copertura metallica, inclusi elementi di fissaggio e grondaie in acciaio, grigio antracite
Rivestimento esterno	Rifiniture in pino/abete naturale, levigate fino a ottenere una finitura liscia Rifiniture a bassa manutenzione in Pino/Abete Thermowood, levigate fino a rifinitura liscia (opzionale) Rivestimento in legno di larice rivestito con solfato di ferro a bassa manutenzione (opzionale)
Membrana traspirante	DuPont™ Tyvek® Housewrap
Davanzali esterni	Acciaio, grigio antracite
Parapetto Scossalina	Acciaio, grigio antracite
Rivestimento interno / Pavimenti / Battiscopa / Davanzali interni	-
Fondamenta (non incluso)	È possibile utilizzare qualsiasi tipo di fondazione: Basamento in calcestruzzo / Base in calcestruzzo / Vite a terra / ecc.
Approvvigionamento idrico e fognario, impianto elettrico, RVC (non incluso)	Qualsiasi tipo di approvvigionamento idrico / fognario, installazione elettrica, sistemi RVC devono essere realizzati in base ai requisiti locali