

CASA ABITABILI CHERRY

Scegliete di vivere in modo accogliente in questa casa abitabile con 2 camere da letto, 1 bagno e 47 m² di spazio, con una luminosa zona giorno, una cucina funzionale e un design versatile.



Nome del prodotto	CHERRY
Categoria	Casa abitabili
Dimensione	W 10.4x5.5m H 4.6m
Superficie del tetto	57.8 m ²
Spazio abitativo	47.5 m ²
Isolamento	Isolamento A+ SIPS 174mm SIPS 224mm
Tipo di prodotto	KIT autocostruzione



ISOLAMENTO ECCELLENTE

La capacità di isolamento aumenta fino al 50% rispetto ai materiali da costruzione tradizionali.



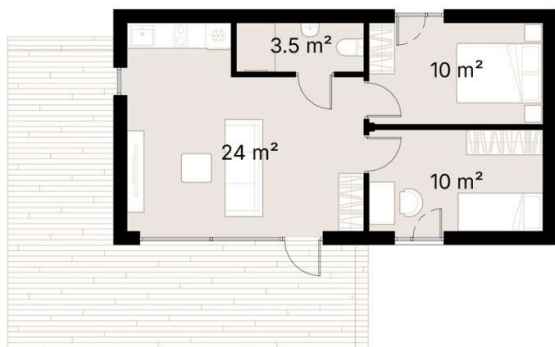
MATERIALI DI ALTA QUALITÀ

I nostri kit sono realizzati con componenti e materiali di alta qualità, che garantiscono una qualità e una finitura superiori.



SOSTENIBILITÀ

I nostri kit sono realizzati con materiali rinnovabili e producono meno rifiuti rispetto ai metodi di costruzione tradizionali.



Scoprite il fascino accogliente di questa casa con 2 camere da letto e 1 bagno, che offre 47 m² di spazio abitativo ben pianificato, perfetto per single, coppie o piccole famiglie.

L'ampia zona giorno di 24,8 m² è inondata di luce naturale dalle grandi finestre, creando un'atmosfera luminosa e aperta che si collega perfettamente all'esterno. Il design open concept comprende una cucina compatta ma altamente funzionale, ideale per cucinare pasti occasionali.

Ogni camera da letto è un rifugio tranquillo, progettato per il massimo relax e comfort. Il bagno compatto è stato progettato con cura per offrire uno spazio pratico che copre tutte le esigenze essenziali.

Questo appartamento unisce stile e praticità, offrendo un ambiente accogliente e versatile che si adatta al vostro stile di vita.

SPECIFICATIO

Dimensioni	W 10.4x5.5m H 4.6m
Categoria	Case abitabili
Superficie del tetto	57.8 m ²
Spazio abitativo	47.5 m ²
Pareti esterne	SIPS 174mm, EPS trattato al carbonio, 0,031 W/mK, OSB3
Struttura del tetto	SIPS 224mm, EPS trattato al carbonio, 0,031 W/mK, OSB3
Pareti interne	-
Finestre / porte	PVC Doppio vetro, profilo a 6 camere, grigio antracite (entrambi i lati)
Copertura del tetto	Copertura metallica, inclusi elementi di fissaggio e grondaie in acciaio, grigio antracite
Rivestimento esterno	Rifiniture in pino/abete naturale, levigate fino a ottenere una finitura liscia Rifiniture a bassa manutenzione in Pino/Abete Thermowood, levigate fino a rifinitura liscia (opzionale) Rivestimento in legno di larice rivestito con solfato di ferro a bassa manutenzione (opzionale)
Membrana traspirante	DuPont™ Tyvek® Housewrap
Davanzali esterni	Acciaio, grigio antracite
Parapetto Scossalina	-
Rivestimento interno / Pavimenti / Battiscopa / Davanzali interni	-
Fondamenta (non incluso)	È possibile utilizzare qualsiasi tipo di fondazione: Basamento in calcestruzzo / Base in calcestruzzo / Vite a terra / ecc.
Approvvigionamento idrico e fognario, impianto elettrico, RVC (non incluso)	Qualsiasi tipo di approvvigionamento idrico / fognario, installazione elettrica, sistemi RVC devono essere realizzati in base ai requisiti locali