

# CASA ABITABILI MELON

Benvenuti in questa casa abitabile di 80 m<sup>2</sup> con 3 camere da letto e 1 bagno, perfetta per famiglie o coppie, dotata di un ampio soggiorno e di una terrazza.



Nome del prodotto	MELON
Categoria	Casa abitabili
Dimensione	W 13.3x7.7m   H 4.7m
Superficie del tetto	123.1 m <sup>2</sup>
Spazio abitativo	79.8 m <sup>2</sup>
Isolamento	Isolamento A+   SIPS 174mm   SIPS 274mm
Tipo di prodotto	KIT autocostruzione



## ISOLAMENTO ECCELLENTE

La capacità di isolamento aumenta fino al 50% rispetto ai materiali da costruzione tradizionali.



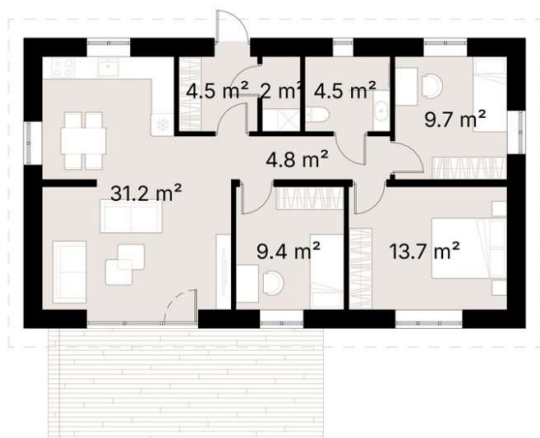
## MATERIALI DI ALTA QUALITÀ

I nostri kit sono realizzati con componenti e materiali di alta qualità, che garantiscono una qualità e una finitura superiori.



## SOSTENIBILITÀ

I nostri kit sono realizzati con materiali rinnovabili e producono meno rifiuti rispetto ai metodi di costruzione tradizionali.



Benvenuti in questa invitante casa con 3 camere da letto e 1 bagno, caratterizzata da 80 m<sup>2</sup> di spazio abitativo ben progettato. Questa residenza è perfetta per famiglie, coppie o persone in cerca di un equilibrio tra comfort e funzionalità.

Lo spazioso soggiorno di 24,8 m<sup>2</sup> è il fulcro della casa, con ampie finestre che lasciano entrare abbondante luce naturale e offrono un collegamento continuo con l'esterno. Il design a pianta aperta comprende una cucina ben attrezzata, che lo rende uno spazio ideale per l'intrattenimento e la vita quotidiana.

Ciascuna delle tre camere da letto offre ampio spazio e comfort. La camera da letto principale di 13,7 m<sup>2</sup> è un rifugio tranquillo, mentre le altre due camere da letto possono essere destinate per gli ospiti, i bambini o un ufficio in casa.

Il bagno singolo è progettato per la comodità e la praticità, pronto per il tocco ed arredamento personale del nuovo proprietario.

Che siate alla ricerca di un rifugio tranquillo o di una comoda casa per la famiglia, questa abitazione combina stile e funzionalità per un'esperienza abitativa davvero eccezionale.

## SPECIFICHE

Dimensioni	W 13.3x7.7m   H 4.7m
Categoria	Case abitabili
Superficie del tetto	123.1 m <sup>2</sup>
Spazio abitativo	79.8 m <sup>2</sup>
Pareti esterne	SIPS 174mm, EPS trattato al carbonio, 0,031 W/mK, OSB3
Struttura del tetto	SIPS 274mm, EPS trattato al carbonio, 0,031 W/mK, OSB3
Pareti interne	-
Finestre / porte	PVC Doppio vetro, profilo a 6 camere, grigio antracite (entrambi i lati)
Copertura del tetto	Copertura metallica, inclusi elementi di fissaggio e grondaie in acciaio, grigio antracite
Rivestimento esterno	Rifiniture in pino/abete naturale, levigate fino a ottenere una finitura liscia Rifiniture a bassa manutenzione in Pino/Abete Thermowood, levigate fino a rifinitura liscia (opzionale) Rivestimento in legno di larice rivestito con solfato di ferro a bassa manutenzione (opzionale)
Membrana traspirante	DuPont™ Tyvek® Housewrap
Davanzali esterni	Acciaio, grigio antracite
Parapetto Scossalina	-
Rivestimento interno / Pavimenti / Battiscopa / Davanzali interni	-
Fondamenta (non incluso)	È possibile utilizzare qualsiasi tipo di fondazione: Basamento in calcestruzzo / Base in calcestruzzo / Vite a terra / ecc.
Approvvigionamento idrico e fognario, impianto elettrico, RVC (non incluso)	Qualsiasi tipo di approvvigionamento idrico / fognario, installazione elettrica, sistemi RVC devono essere realizzati in base ai requisiti locali