

CASA ABITABILI OLIVE

Esplorate questa deliziosa unità con 3 camere da letto e 1 bagno, con 80 m² di superficie abitabile ben organizzata. Perfetto per famiglie o persone singole che desiderano un ambiente domestico comodo e pratico.



Nome del prodotto	OLIVE
Categoria	Case abitabili
Dimensione	W 13.0x7.7m H 4.7m
Superficie del tetto	100.6 m ²
Spazio abitativo	80.9 m ²
Isolamento	Isolamento A+ SIPS 174mm SIPS 274mm
Tipo di prodotto	KIT autocostruzione



ISOLAMENTO ECCELLENTE

La capacità di isolamento aumenta fino al 50% rispetto ai materiali da costruzione tradizionali.



MATERIALI DI ALTA QUALITÀ

I nostri kit sono realizzati con componenti e materiali di alta qualità, che garantiscono una qualità e una finitura superiori.

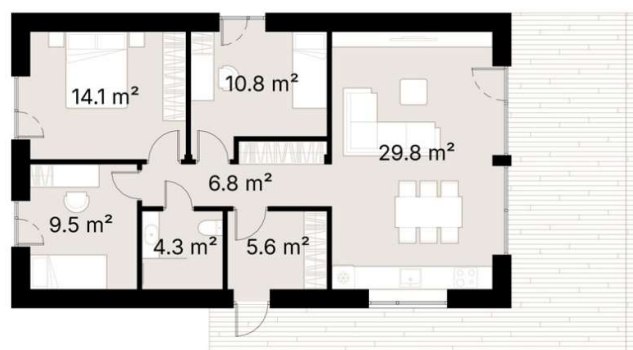


SOSTENIBILITÀ

I nostri kit sono realizzati con materiali rinnovabili e producono meno rifiuti rispetto ai metodi di costruzione tradizionali.



Scoprite questa affascinante casa abitabile con 3 camere da letto e 1 bagno, che offre 80 m² di spazio abitativo progettato con cura. Ideale per famiglie o persone singole che cercano una residenza accogliente e funzionale.



Il soggiorno di 29,8 m² è il punto focale della casa e vanta ampie finestre che portano molta luce naturale e garantiscono il collegamento con l'esterno. La cucina adiacente è progettata in modo efficiente, per garantire che la preparazione dei pasti e la tavola siano piacevoli e comode.

Le tre camere da letto sono ben dimensionate, con la più grande di 14,1 m². Ciascuna camera offre un rifugio tranquillo, perfetto per il riposo e il relax o per essere utilizzato come ufficio o camera per gli ospiti.

Il bagno singolo è situato in una posizione comoda e progettata per garantire il comfort senza compromettere lo spazio.

Il terrazzo è accessibile direttamente dal soggiorno e crea uno spazio abitativo più ampio, perfetto per mangiare all'aperto, rilassarsi e divertirsi.

Che siate alla ricerca di un rifugio tranquillo o di una comoda casa per la famiglia, questa abitazione combina stile e funzionalità per un'esperienza abitativa davvero eccezionale.

SPECIFICHE

Dimensioni	W 13.0x7.7m H 4.7m
Categoria	Casa abitabili
Superficie del tetto	100.6 m ²
Spazio abitativo	80.9 m ²
Pareti esterne	SIPS 174mm, EPS trattato al carbonio, 0,031 W/mK, OSB3
Struttura del tetto	SIPS 274mm, EPS trattato al carbonio, 0,031 W/mK, OSB3
Pareti interne	-
Finestre / porte	PVC Doppio vetro, profilo a 6 camere, grigio antracite (entrambi i lati)
Copertura del tetto	Copertura metallica, inclusi elementi di fissaggio e grondaie in acciaio, grigio antracite
Rivestimento esterno	Rifiniture in pino/abete naturale, levigate fino a ottenere una finitura liscia Rifiniture a bassa manutenzione in Pino/Abete Thermowood, levigate fino a rifinitura liscia (opzionale) Rivestimento in legno di larice rivestito con solfato di ferro a bassa manutenzione (opzionale)
Membrana traspirante	DuPont™ Tyvek® Housewrap
Davanzali esterni	Acciaio, grigio antracite
Parapetto Scossalina	-
Rivestimento interno / Pavimenti / Battiscopa / Davanzali interni	-
Fondamenta (non incluso)	È possibile utilizzare qualsiasi tipo di fondazione: Basamento in calcestruzzo / Base in calcestruzzo / Vite a terra / ecc.
Approvvigionamento idrico e fognario, impianto elettrico, RVC (non incluso)	Qualsiasi tipo di approvvigionamento idrico / fognario, installazione elettrica, sistemi RVC devono essere realizzati in base ai requisiti locali