

# CASA ABITABILI LEMON

Benvenuti in questa spaziosa casa abitabile con 4 camere da letto e 1,5 bagni, composta da 112 m<sup>2</sup> di spazio abitativo e adattabile, perfetto per soddisfare stili di vita ed esigenze diverse.



Nome del prodotto	LEMON
Categoria	Casa abitabili
Dimensione	W 15.2x9.1m   H 4.8m
Superficie del tetto	188.1 m <sup>2</sup>
Spazio abitativo	112.8 m <sup>2</sup>
Isolamento	Isolamento A+   SIPS 174mm   SIPS 224mm
Tipo di prodotto	KIT autocostruzione



## ISOLAMENTO ECCELLENTE

La capacità di isolamento aumenta fino al 50% rispetto ai materiali da costruzione tradizionali.



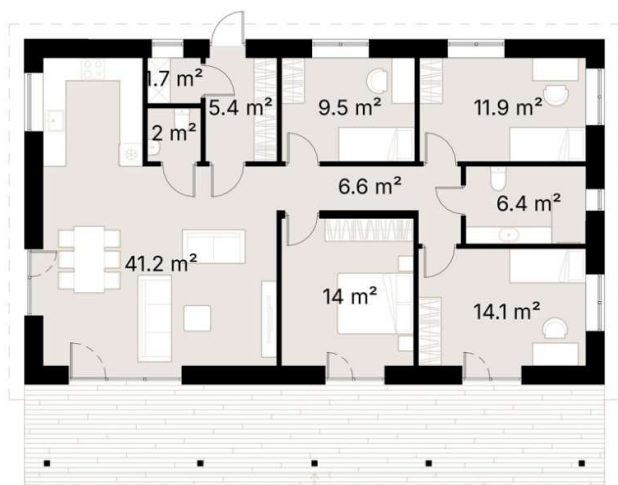
## MATERIALI DI ALTA QUALITÀ

I nostri kit sono realizzati con componenti e materiali di alta qualità, che garantiscono una qualità e una finitura superiori.



## SOSTENIBILITÀ

I nostri kit sono realizzati con materiali rinnovabili e producono meno rifiuti rispetto ai metodi di costruzione tradizionali.



Il soggiorno e la sala da pranzo di 41,2 m<sup>2</sup> sono il cuore della casa, con ampie finestre che inondano lo spazio di luce naturale e offrono una vista sul paesaggio circostante. La cucina si integra perfettamente nella zona giorno, offrendo un ambiente perfetto per le riunioni di famiglia.

Ciascuna delle quattro camere da letto offre ampio spazio e comfort. La camera da letto principale, di 14 m<sup>2</sup>, è un rifugio sereno, completo di un ampio spazio di ripostiglio. Le altre tre camere da letto, che vanno dai 9,5 m<sup>2</sup> ai 14,1 m<sup>2</sup>, possono essere destinate per i membri della famiglia, gli ospiti o un ufficio in casa.

La casa dispone anche di 1,5 bagni ben arredati che assicurano comodità e funzionalità.

Al fascino della casa si aggiunge una terrazza coperta, perfetta per mangiare all'aperto o semplicemente per rilassarsi godendosi il panorama con qualsiasi tempo.

Questa casa combina stile e funzionalità, offrendo un ambiente di vita confortevole e flessibile che può adattarsi alle vostre diverse esigenze.

## SPECIFICHE

Dimensioni	W 15.2x9.1m   H 4.8m
Categoria	Casa abitabili
Superficie del tetto	188.1 m <sup>2</sup>
Spazio abitativo	112.8 m <sup>2</sup>
Pareti esterne	SIPS 174mm, EPS trattato al carbonio, 0,031 W/mK, OSB3
Struttura del tetto	SIPS 224mm, EPS trattato al carbonio, 0,031 W/mK, OSB3
Pareti interne	-
Finestre / porte	PVC Doppio vetro, profilo a 6 camere, grigio antracite (entrambi i lati)
Copertura del tetto	Copertura metallica, inclusi elementi di fissaggio e grondaie in acciaio, grigio antracite
Rivestimento esterno	Rifiniture in pino/abete naturale, levigate fino a ottenere una finitura liscia Rifiniture a bassa manutenzione in Pino/Abete Thermowood, levigate fino a rifinitura liscia (opzionale) Rivestimento in legno di larice rivestito con solfato di ferro a bassa manutenzione (opzionale)
Membrana traspirante	DuPont™ Tyvek® Housewrap
Davanzali esterni	Acciaio, grigio antracite
Parapetto Scossalina	-
Rivestimento interno / Pavimenti / Battiscopa / Davanzali interni	-
Fondamenta (non incluso)	È possibile utilizzare qualsiasi tipo di fondazione: Basamento in calcestruzzo / Base in calcestruzzo / Vite a terra / ecc.
Approvvigionamento idrico e fognario, impianto elettrico, RVC (non incluso)	Qualsiasi tipo di approvvigionamento idrico / fognario, installazione elettrica, sistemi RVC devono essere realizzati in base ai requisiti locali